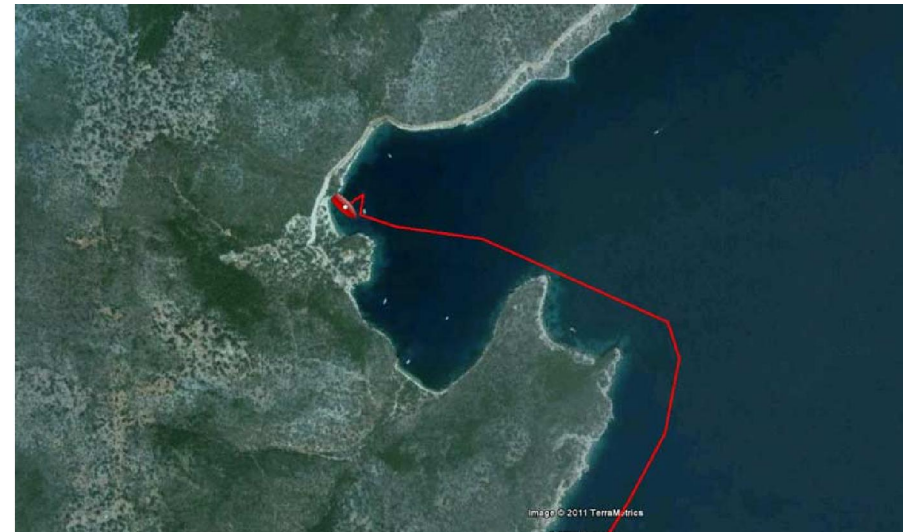


KALAMOS Porto LEONE 38 36 00 N 20 53 07 E



Super mouillage dans 10 mètres d'eau vers la petite plage sous la chapelle.
Excellente tenue et bon abri vent, bien qu'il passe par-dessus. Bout à terre inutile.
La grande plage est déconseillée. Mauvaise tenue. Oursins sous les tours
d'anciens moulins, à l'entrée de la baie.